

# Туристические ресурсы Петушинского района

Л.М. Зямбаева

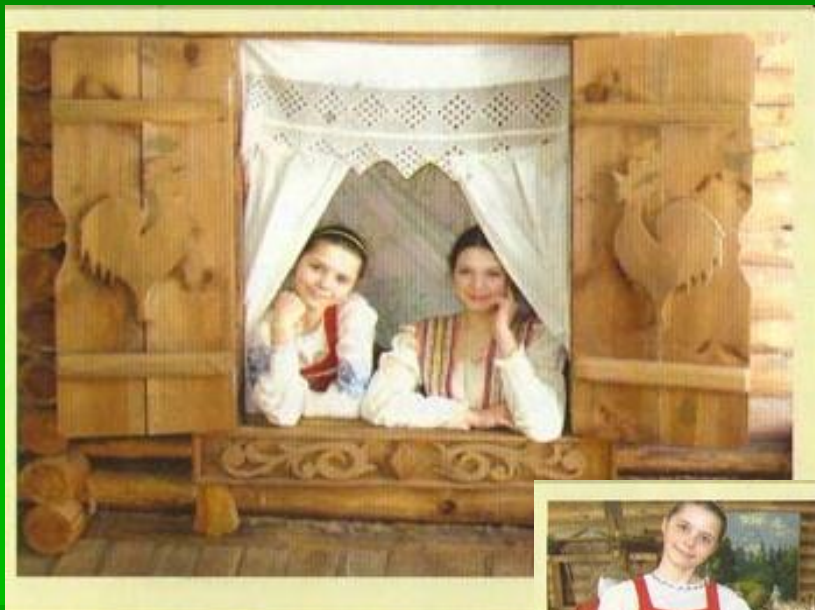
начальник управления культуры, спорта,  
молодежной политики и работы с детьми  
администрации Петушинского района

# Музей Петуха в Печище



Тел. (49243) 2-58-66

# Петушинский районный краеведческий музей



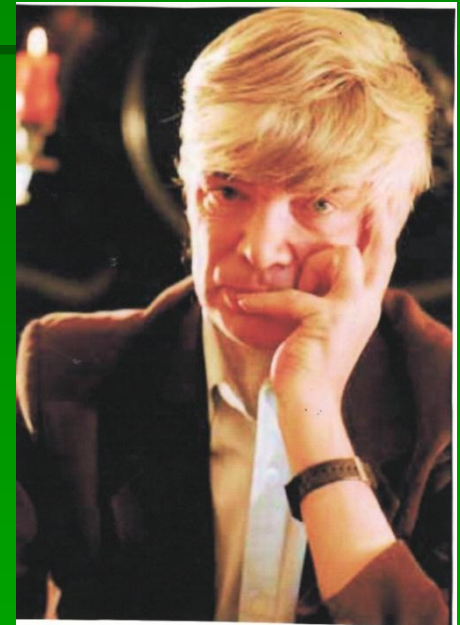
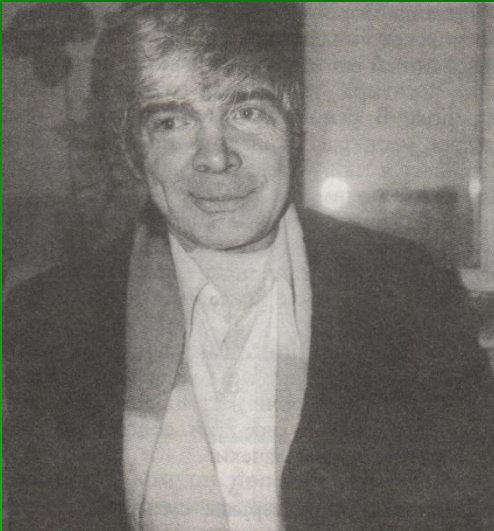
# Экспозиции музея

- "Русский костюм" "Ремесла и промыслы Покровского уезда"
- "Этимология населенных пунктов Петушинского района",
- "История города Петушки"
- "Зарождение промышленности в поселке Петушки"
- "Рождественская ёлка" (игровая программа в зимний период),
- "Достопримечательности нашего района",
- "Пребывание И. И. Левитана в нашем крае"
- "Усадьба Воронцовых-Дашковых в селе Андреевском",
- "Усадьба Морозовых-Карповых в Сушнево-1"
- "Усадьба книгоиздателей братьев Сабашниковых"



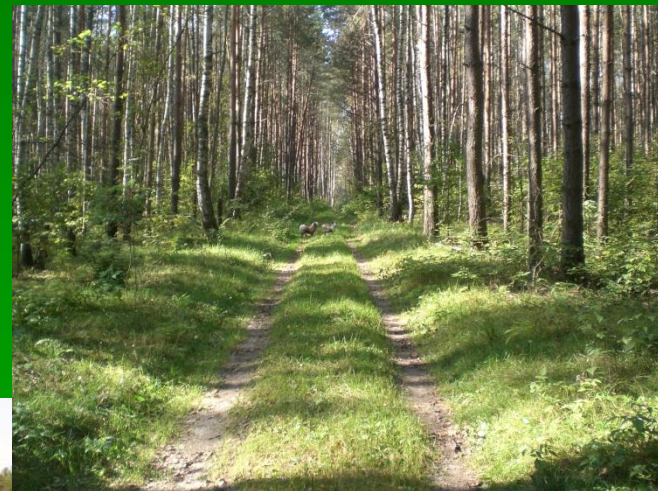
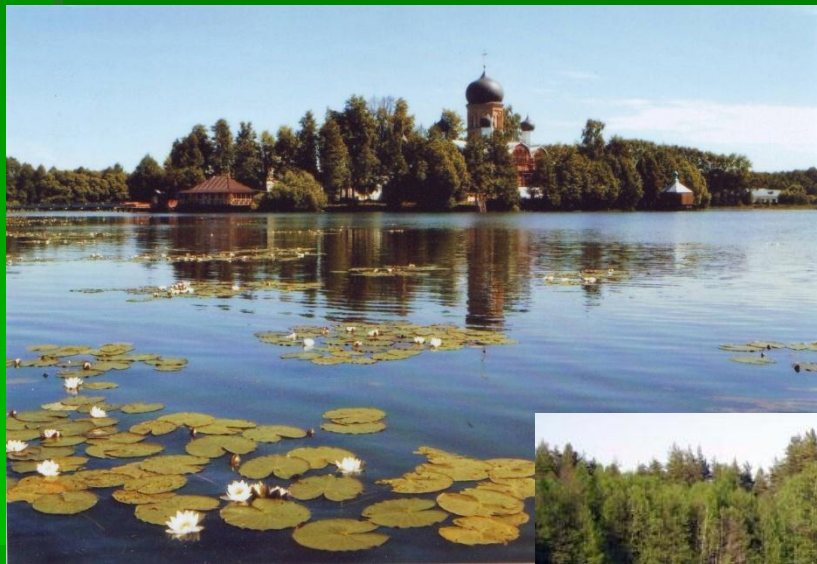
**Тел. (49243) 2-26-25**

# Музейная экспозиция Венедикта Ерофеева



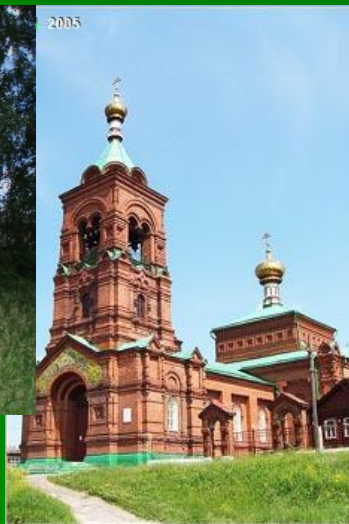
Русский писатель второй половины XX века.  
Автор знаменитой поэмы «Москва-Петушки»

# Красотами дивишь ты, Петушинская земля Виртуальные экскурсии





**«Наш небольшой, но славный городок»**



**«Имение Воронцовых в Андреевском»**



**«Левитановские места»**



**«Лесная дача»  
книгоиздателей  
Сабашниковых»**



**«Дорога гнева и печали»  
(Владимирка)**







**«Путь к храму»**



**«Владимирскими проселками» В. Солоухина**



**«А.С. Грибоедов и Владимирский край»**



**Тел. (49243) 2-25-13**

**«Экологической тропой»**

# Дом пейзажа Левитана (д. Елисейково)





**В районе находится 2 профильных санатория (Вольгинский, Сосновый бор), гостиницы и гостевые дома – всего 10 с общим числом размещения на 300 человек.**



**Санаторий «Вольгинский»**

# Дом отдыха «ВКС-КАНТРИ»



Тел. (495) 228-78-53

# Общество с ограниченной ответственностью «Викон»



Тел. (49243) 6-22-39

# Проект «В гостях у сказки»

**Цель проекта** – привлечение туристов во Владимирскую область для экскурсий по «Малому Золотому Кольцу» по средствам создания **музея русских сказок** вблизи ресторана «Сказка» и регулярного проведения тематических мероприятий «сказочной направленности», интересных для различных целевых аудиторий.

**Девиз проекта:** *«Приезжая к нам, Вы попадаете в Сказку !!!»*

**Суть проекта**

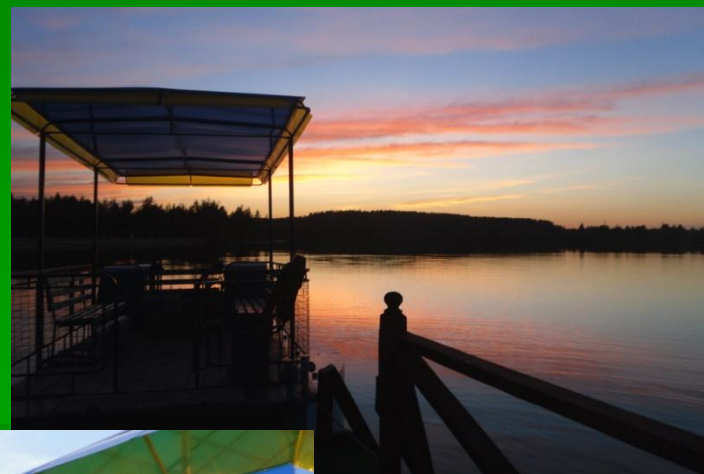
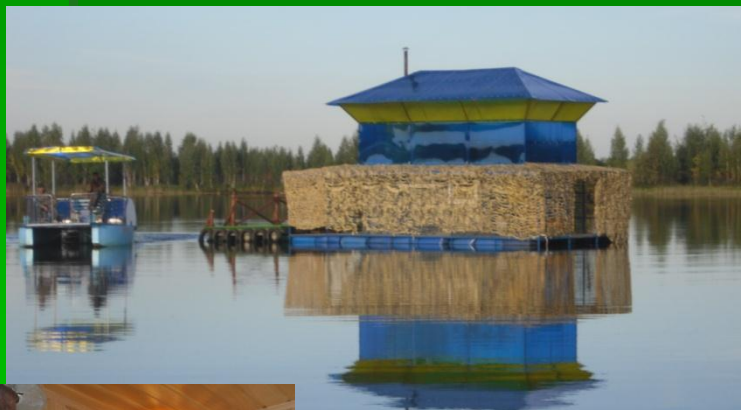
- Проект продолжает развитие **оригинальной сказочной** тематики и включает в себя две взаимосвязанных части, выполнение которых позволит достичь заданную цель, максимально быстро и эффективно решить поставленные задачи.

# Крестьянско-фермерское хозяйство «Орион» «Рыбалка у Филлипыча»





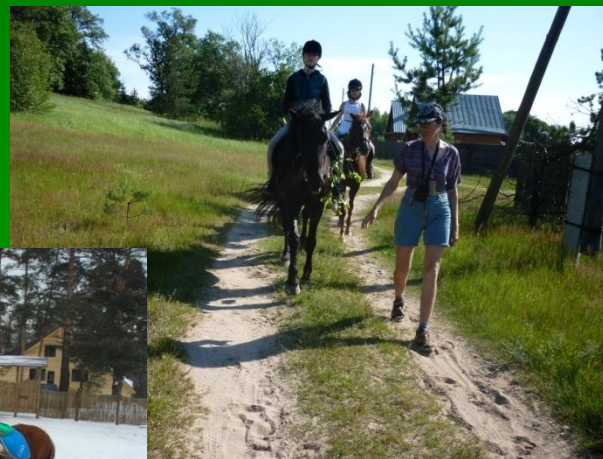
# Крестьянско-фермерское хозяйство «Бекиров» (д. Глубоково) «Отдых на воде – горячий остров»



**Крестьянско-фермерское  
хозяйство «Козлов»  
(д. Гостец)  
«Конно-познавательный клуб  
«БАЗУКА»**



- уроки верховой езды;
- прогулки верхом;
- занятия по ипотерапии.



### **Зимой в дерене Гостец хорошо:**

- Встречать новогодние и рождественские праздники
- Кататься на снегоходах, лыжах, коньках, играть в хоккей (рядом с домом находится каток)

### **Весной красиво, это время:**

- Весёлых проводов зимы
- Мёда и блинов
- Отдыха с детьми во время школьных каникул

### **Летом всегда много гостей**

- прозрачные реки и озера манят свежестью
- луга раскрашиваются ковром пестрых цветов, а в лесу созревает земляника и сладкая малина
- рыбаки соревнуются в приготовлении свежей ухи и иных походных блюд
- днем хорошо выбираться на экскурсии или просто кататься на велосипедах и устраивать конные прогулки

А вечерами все обычно собираются пить душистый чай из самовара с пирогами

### **Осенью уютно, проводятся:**

- костюмированные охоты
- праздники урожая
- свадьбы

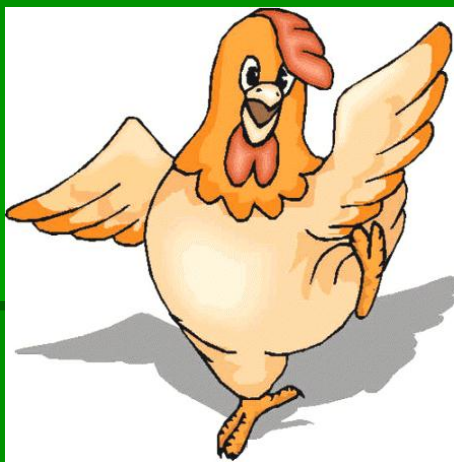
В церковные праздники организуют поездки по святым местам Владимирской земли

**Петушинский район, безусловно, яркий и красивый.**

**Своеобразны наши места, расположенные на полпути между двумя русскими столицами: современной Москвой и древним Владимиром.**

**Туристские ресурсы Петушинского района располагают к активному отдыху, проведению экскурсий, праздничных и спортивных мероприятий.**

# Приезжайте в наш замечательный край!



Тел/факс (49243) 2-11-40

Тел. (49243) 2-13-29

Эл. адрес: [kultura@petushki.info](mailto:kultura@petushki.info)